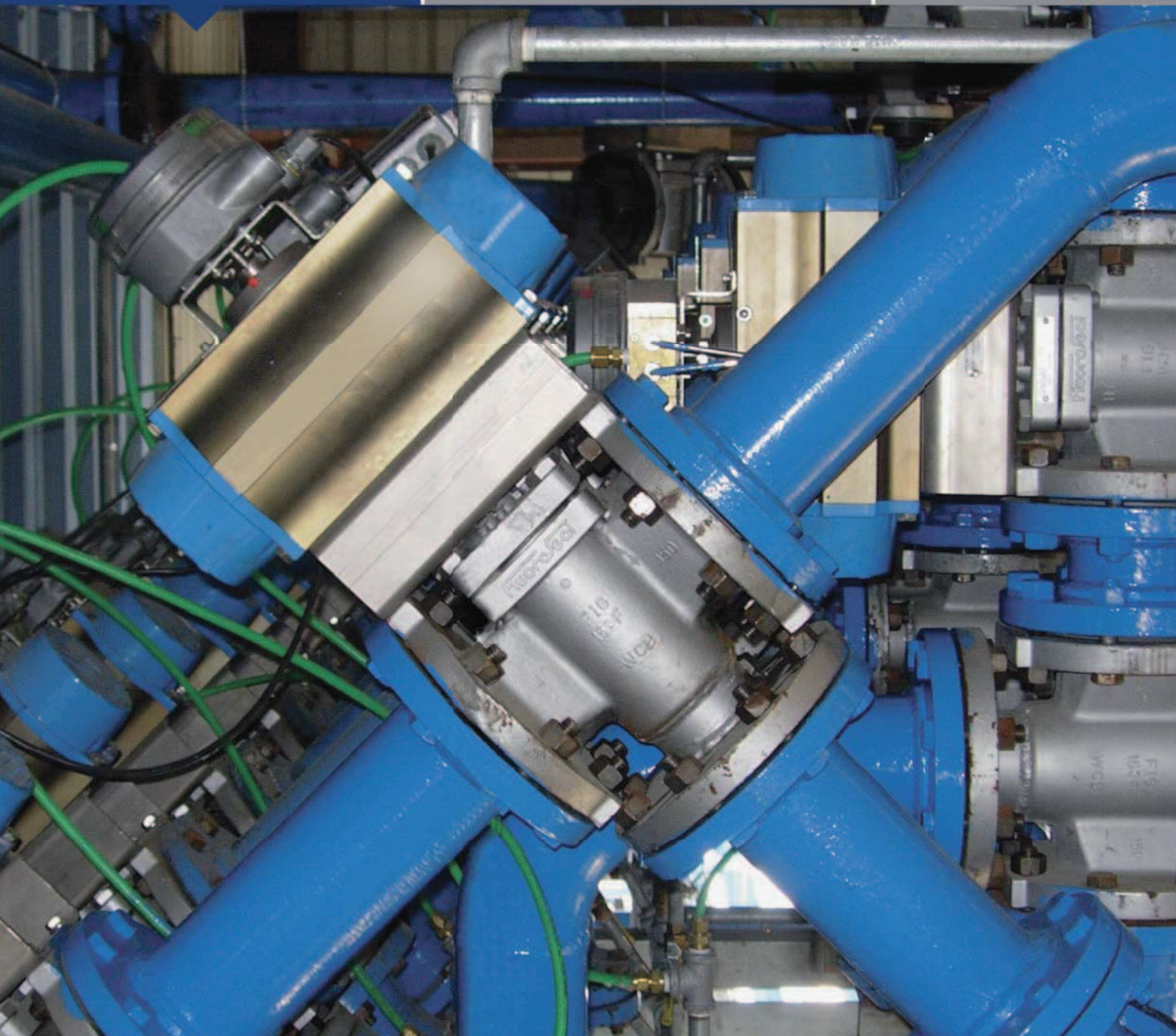


MEHRWEGE

SEVERE SERVICE (FE)

SONDERAUSFÜHR

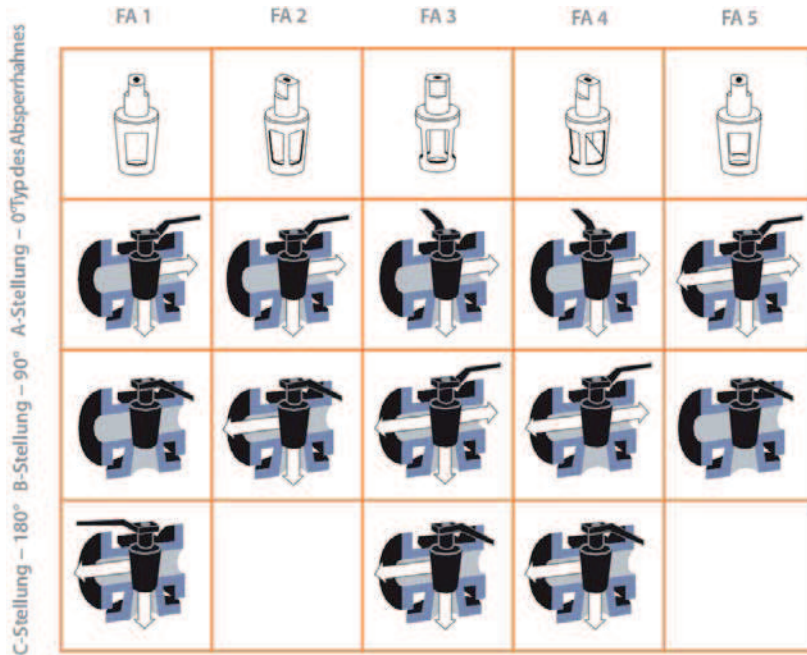


## MEHRWEGE-KEGELHÄHNE

### FLIESSBILDER

Die verfügbaren Fließbilder sind nachstehend dargestellt. Die Armaturen mit FA2, FA3 oder FA4 Kegel sind kontinuierlich durchströmt. Der Durchfluss bei den Armaturen mit dem Fließbild FA1 und FA5 ist in Stellung B gesperrt (überschneidfrei).

Wenn bei FA1, FA3 und FA4 der komplette Schaltweg von 180° durchgeführt werden soll, ist dies bei Bestellung anzugeben. Auf Anfrage auch nach ANSI/ASME Class 600 lieferbar.



### MEHRWEGE-KEGELHÄHNE ASME/ANSI CLASS 150 LBS

Flanschanschluss

Verwendung eines Getriebes zur manuellen Betätigung bis DN 4" optional zum Hebel, ab DN 6" Standard

Optional Antriebsaufbau möglich

Maße nach ANSI B16.5 und B 16.10

E= erforderliche Höhe ab Mitte Rohrleitung zum Austausch der Hülse

N= Anzahl Flanschbohrungen

Die Flansche sind oben zum Anbau eine Montagebrücke abgeflacht und weisen jeweils 2 Bohrungen mit UNC- Gewinden auf (s. Spalte „UNC- Bohrung“)

\*Für 2 1/2" Armaturen verwenden wir 3" Gehäuse mit 2 1/2" Flanschbohrung

The drawing shows a side view of the valve with various dimensions labeled (L, H, D, K, g, b, f, d, Q, G, E, N). It also shows an optional actuator assembly mounted on top of the valve.

DN	L	H	D	K	g	b	f	d	Q	G	Gewicht		E	N	UNC-Bohrung
											kg	lbs			
1/2"	108.00	93.73	88.90	60.50	35.00	9.65	1.60	16.00	203.00	69.85	2.5	6.0	162.10	4	-
3/4"	117.50	93.73	98.50	69.90	42.93	10.41	1.60	16.00	203.00	73.15	3.2	7.0	162.10	4	-
1"	127.00	111.25	108.00	79.50	50.80	11.20	1.60	16.00	229.00	88.90	5.0	11.0	215.90	4	-
1 1/2"	165.10	133.35	127.00	98.60	73.20	14.20	1.60	16.00	362.00	104.90	8.2	18.0	263.70	4	-
2"	177.80	152.40	152.40	120.70	92.00	16.00	1.60	19.00	419.00	114.30	13.6	30.0	311.20	4	-
*2 1/2"	203.20	167.00	190.50	139.70	104.60	19.00	1.60	19.00	419.00	130.30	18.2	40.0	320.80	4	-
3"	203.20	167.00	190.50	152.40	127.00	19.00	1.60	19.00	419.00	130.30	19.1	42.0	346.20	4	-
4"	228.60	198.37	228.60	190.50	157.20	23.90	1.60	19.00	600.00	152.40	32.7	72.0	412.80	8	-
4" EG	228.60	230.12	228.60	190.50	157.20	23.90	1.60	19.00	184.00	152.40	41.4	91.0	447.80	8	-
6" EG	266.70	273.05	279.40	241.30	215.90	25.40	1.60	22.40	184.00	190.50	70.8	148.0	552.50	8	-
8" EG	292.10	330.20	342.90	298.50	269.80	28.70	1.60	22.40	248.00	228.60	117.5	259.0	676.40	8	3/4"-10
10" EG	330.20	379.48	406.40	362.00	323.90	30.20	1.60	25.40	248.00	279.40	181.9	401.0	793.80	12	7/8"-9
12" EG	355.60	398.83	482.60	431.80	381.00	31.80	1.60	25.40	349.25	330.20	-	-	857.30	12	7/8"-9
14" EG	381.00	423.93	533.40	476.30	412.80	35.10	1.60	28.40	349.25	381.00	-	-	882.70	12	1"-8

SL Armaturen -Künkelstr. 43- D-41063 Mönchengladbach -T 02161 8390550 -F 02161 8390555- sales@sl-armaturen.com-www.sl-armaturen.com

## MEHRWEGE-KEGELHÄHNE

### MEHRWEGE-KEGELHÄHNE ASME/ANSI CLASS 300 LBS

Flanschanschluss

Verwendung eines Getriebes zur manuellen Betätigung  
bis DN 4" optional zum Hebel, ab DN 6" Standard

Optional Antriebsaufbau möglich

Maße nach ANSI B16.5 und B 16.10

E= erforderliche Höhe ab Mitte Rohrleitung zum Austausch der Hülse

N= Anzahl Flanschbohrungen

Die Flansche sind oben zum Anbau eine Montagebrücke abgeflacht  
und weisen jeweils 2 Bohrungen mit UNC- Gewinden auf (s. Spalte „UNC- Bohrung“)

\*Für 2 1/2" Armaturen verwenden wir 3" Gehäuse mit 2 1/2" Flanschbohrung

DN	L	H	D	K	g	b	f	d	Q	G	Gewicht		E	N	UNC- Bohrung
											kg	lbs			
1/2"	139.70	93.73	95.30	66.80	35.00	14.20	1.60	16.00	203.00	73.20	3.2	7.0	162.10	4	-
3/4"	152.40	93.26	117.60	82.60	42.70	16.00	1.60	19.00	229.00	95.30	5.5	12.0	215.90	4	-
1"	165.10	111.25	124.00	88.90	50.80	17.50	1.60	19.00	229.00	95.30	5.5	12.0	215.90	4	-
1 1/2"	190.50	133.35	155.70	114.30	73.20	20.60	1.60	22.40	362.00	111.30	9.5	21.0	263.70	4	-
2"	215.90	152.40	165.10	127.00	92.00	22.40	1.60	19.00	419.00	120.70	13.2	29.0	311.20	8	-
*2 1/2"	282.70	167.00	209.60	149.40	104.60	28.70	1.60	22.40	419.00	141.20	21.8	48.0	320.80	8	-
3"	282.70	167.00	209.60	168.40	127.00	28.70	1.60	22.40	419.00	141.20	21.8	48.0	346.20	8	-
4"	304.80	198.37	254.00	200.20	157.20	31.80	1.60	22.40	600.00	171.50	42.0	92.0	412.80	8	-
4" EG	304.80	230.12	254.00	200.20	157.20	31.80	1.60	22.40	184.00	203.20	54.0	119.0	447.80	8	-
6" EG	403.40	273.05	317.50	270.00	215.90	36.60	1.60	22.40	184.00	304.80	91.4	201.0	552.50	12	-
8" EG	419.10	330.20	381.00	330.20	269.80	41.40	1.60	25.40	248.00	304.80	141.4	311.0	676.40	12	7/8"-7
10" EG	457.20	379.48	444.50	387.40	323.90	47.80	1.60	28.70	248.00	406.40	210.9	464.0	793.80	16	1"-8
12" EG	501.70	398.53	520.70	450.90	381.00	50.80	1.60	31.80	349.25	406.40	279.0	614.0	857.30	16	1 1/8"-7
14" EG	762.00	423.93	584.20	514.40	412.80	53.80	1.60	31.80	349.25	508.00	363.0	800.0	882.70	20	-

### MEHRWEGE-KEGELHÄHNE ASME/ANSI CLASS 150/300/600 LBS

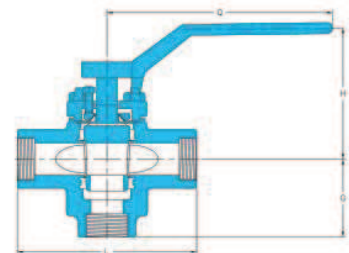
Gewindeanschlüsse

Mit Hebel betätigt

Optional Antriebsaufbau möglich

Maße nach ANSI B16.11

E= erforderliche Höhe ab Mitte Rohrleitung zum Austausch der Hülse



SIZE	L	H	G	Q	Weight		E
					kg	lbs	
1/2"	100.00	85.90	42.90	203.00	2.1	4.7	162.10
3/4"	100.00	85.50	45.70	203.00	2.1	4.7	162.10
1"	140.00	114.00	60.50	229.00	3.2	7.1	215.90
1 1/2"	160.00	135.00	73.20	362.00	6.4	14.2	263.70
2"	200.00	159.00	85.90	419.00	10.4	23.0	311.20

## MEHRWEGE-KEGELHÄHNE

### MEHRWEGE-KEGELHÄHNE ASME/ANSI CLASS 150/300/600 LBS

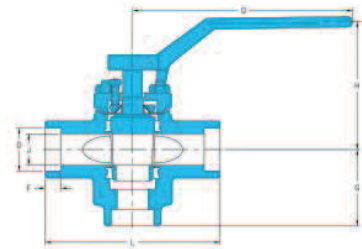
Schweißanschluss

Mit Hebel betätigt

Optional Antriebsaufbau möglich

Maße nach ANSI B16.11

E= erforderliche Höhe ab Mitte Rohrleitung zum Austausch der Hülse



SIZE	L	H	D	J	F	G	Q	Weight		E
								kg	lbs	
1/2"	100.00	85.90	21.70	14.00	9.50	42.90	203.00	2.1	4.7	162.10
3/4"	100.00	85.50	27.20	19.00	12.7	45.70	203.00	2.1	4.7	162.10
1"	140.00	114.00	34.00	25.00	12.7	60.50	229.00	3.2	7.1	215.90
1 1/2"	160.00	135.00	48.80	38.00	12.7	73.20	362.00	6.4	14.2	263.70
2"	200.00	159.00	61.00	50.00	16.7	85.90	419.00	10.4	23.0	311.20

### MEHRWEGE-KEGELHÄHNE DIN PN 16 UND PN 40

Flanschanschluss

Verwendung eines Getriebes zur manuellen Betätigung

bis DN 100 optional zum Hebel, ab DN 125 Standard

Optional Antriebsaufbau möglich

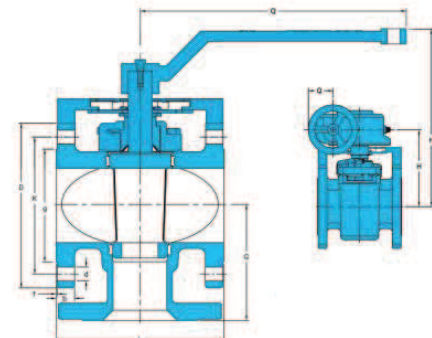
Maße nach DIN EN 1092-1 und DIN EN 558-1

E= erforderliche Höhe ab Mitte Rohrleitung zum Austausch der Hülse

N= Anzahl Flanschbohrungen

\*Gemäß DIN EN 1092-2 und DIN prEN 1092-3 könne Flansche in dieser Nennweite und Druckstufe auch mit vier (4) Bohrungen geliefert werden.

Wenn Flansche mit vier (4) Bohrungen gewünscht sind, muss dies gesondert zwischen Hersteller und Käufer vereinbart werden.



SIZE	PN	L	H	D	K	g	b	f	d	Q	G	Weight	E	N	Schraubengröße
DN 15	16 & 40	130.00	145.00	95.00	65.00	45.00	16.00	2.00	14.00	210.00	65.00	-	131.00	4	M12
DN 20	16 & 40	150.00	145.00	105.00	75.00	58.00	18.00	2.00	14.00	210.00	75.00	-	131.00	4	M12
DN 25	16 & 40	160.00	145.00	115.00	85.00	68.00	18.00	2.00	14.00	210.00	80.00	-	131.00	4	M12
DN 32	16 & 40	180.00	176.00	140.00	100.00	78.00	18.00	2.00	18.00	262.50	90.00	-	161.00	4	M16
DN 40	16 & 40	200.00	176.00	150.00	110.00	88.00	18.00	2.00	18.00	262.50	100.00	-	161.00	4	M16
DN 50	16	230.00	195.00	165.00	125.00	102.00	18.00	2.00	18.00	419.10	115.00	-	189.00	4	M16
	40	230.00	195.00	165.00	125.00	102.00	20.00	2.00	18.00	419.10	115.00	-	189.00	4	M16
DN 65	16	290.00	173.00	185.00	145.00	122.00	18.00	2.00	18.00	419.10	145.00	-	217.00	8	M16
	40	290.00	173.00	185.00	145.00	122.00	22.00	2.00	18.00	419.10	145.00	-	217.00	8	M16
DN 80	16	310.00	173.00	200.00	160.00	138.00	20.00	2.00	18.00	419.10	155.00	-	217.00	8	M16
	40	310.00	173.00	200.00	160.00	138.00	24.00	2.00	18.00	419.10	155.00	-	217.00	8	M16
DN 100	16	350.00	200.00	220.00	180.00	158.00	20.00	2.00	18.00	618.00	175.00	-	270.00	8	M16
	40	350.00	200.00	235.00	190.00	162.00	24.00	2.00	22.00	618.00	175.00	-	270.00	8	M20
DN 125	16	325.00	303.00	250.00	210.00	188.00	22.00	2.00	18.00	184.20	163.00	-	370.00	8	M16
	40	325.00	303.00	270.00	220.00	188.00	26.00	2.00	26.00	184.20	163.00	-	370.00	8	M24
DN 150	16	350.00	290.00	285.00	240.00	212.00	22.00	2.00	22.00	184.20	175.00	-	370.00	8	M20
	40	350.00	290.00	300.00	250.00	218.00	28.00	2.00	26.00	184.20	175.00	-	370.00	8	M24