

## ○ Prise de mesures

## ○ Measuring

### PS4 P - PS4 RM

#### ○ **Applications**

Les impératifs de process et de sécurité exigent le raccordement de divers appareils de mesures sur la tuyauterie:

- Manomètre
- Thermomètre
- Débitmètre

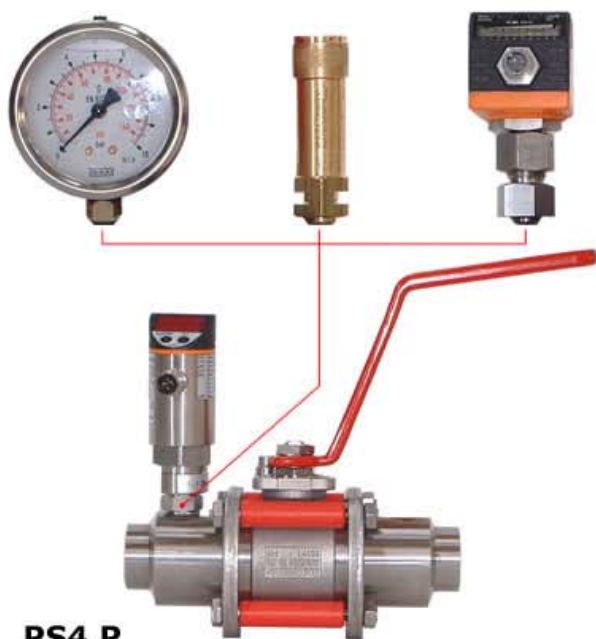
#### ○ **Solution MECA-INOX**

**Robinets 3 pièces avec embouts de piquages (PS4 P):**

- Ces robinets peuvent être équipés avec un ou deux embouts pour installer ces appareils avec des raccords normalisés.

**Robinets d'isolation de manomètre (PS4 RM):**

- Ces robinets sont montés en amont d'un manomètre pour pouvoir isoler ce dernier pour démontage ou calibration.



PS4 P

#### ○ **Avantages**

**Robinets 3 pièces avec embouts de piquages:**  
Cet embout spécial est une solution économique et rapide qui évite la soudure d'un té.

**Robinets d'isolation de manomètre:**

- L'embout de raccordement au manomètre est spécifique pour ne laisser que l'orifice de 6 mm requis.
- Il dispose également d'un écrou tournant pour faciliter le montage et l'orientation du manomètre.

#### ○ **Applications**

Process and safety rules often require to collect informations in any point of the piping. Following measurement devices are usually connected :

- Bar gauge
- Thermometer
- Flowmeter

#### ○ **MECA-INOX Solution**

**3-piece ball valves with instrumentation ends (PS4 P):**

- This valves can be equipped with 1 or 2 ends to install these devices with standardized connectors.

**Ball valves to isolate a bar gauge (PS4 RM):**

- These ball valves are installed upstream of the bar gauge to allow dismantling.



PS4 RM

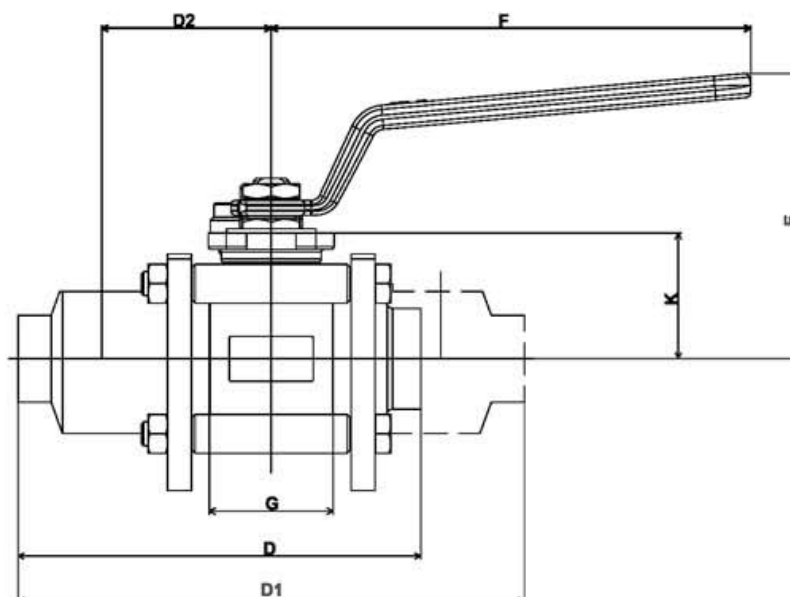
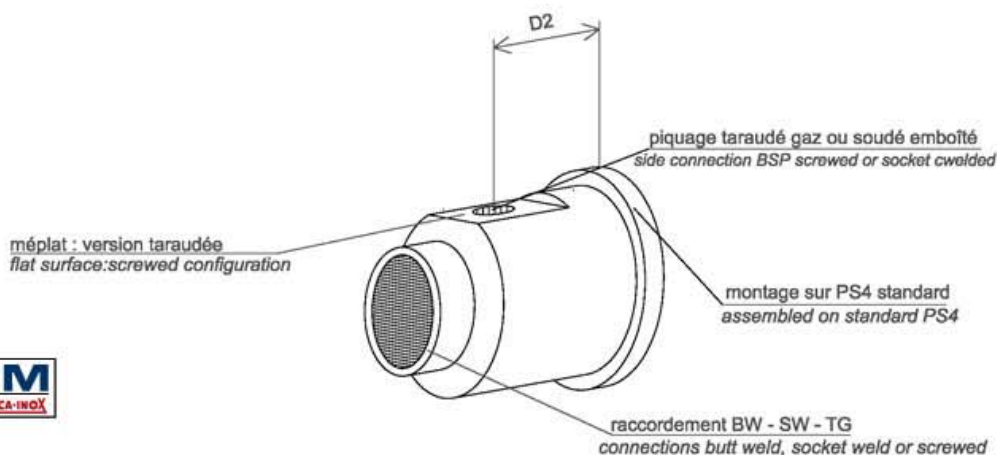
#### ○ **Features**

**3-piece ball valves with instrumentation ends:**  
This special end is an economical and quick solution to avoid to weld a te.

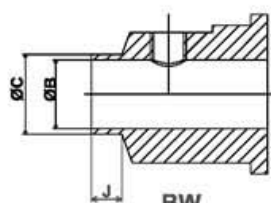
**Ball valves to isolate a bar gauge:**

- The end to connect the manometer is especially machined to the required 6 mm drilling.
- Loose nut makes the mounting and the orientation of the bar gauge easier .

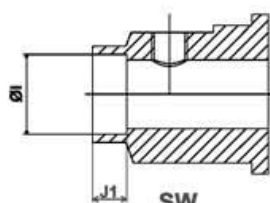
## PS4 P



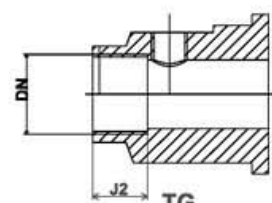
DN Size	ØA	ØB inox s. steel	ØB acier c. steel	ØC	D	D1	D2	E	E1	F	G	ØI	J	J1	J2	
15	1/2"	14	17,3	15,5	21,3	102,2	134,4	42,2	73	126	120	24,4	22,4	7,3	9,5	16
20	3/4"	19	22,9	20,5	26,9	119,3	153,6	52,8	91	145	160	31,6	27,7	7,2	11	16
25	1"	25	59,7	27,3	33,7	134,7	169,9	56,7	95	149	160	41,4	34,5	9,4	12,5	20
32	1"1/4	32	37,2	34,4	42,4	147,1	184,2	65,1	111	160	190	48,2	43,2	9,2	14,5	22
40	1"1/2	38	43,1	40,3	48,3	160,6	196,2	69,1	116	165	190	56,2	49,5	10,7	16	22
50	2"	50	54,5	52,3	60,3	187,5	225	82,7	137	180	230	71	62	8,6	17,5	25



**BW**  
souder en bout  
butt weld ends

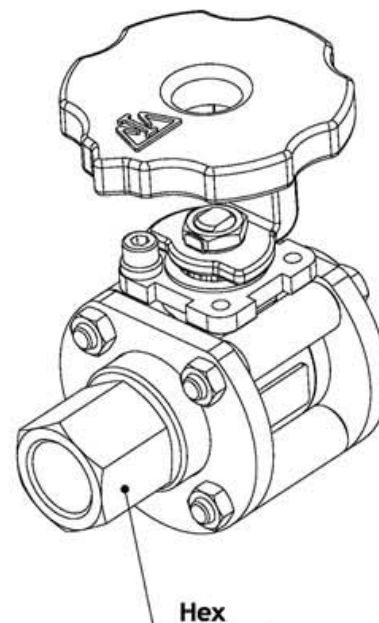
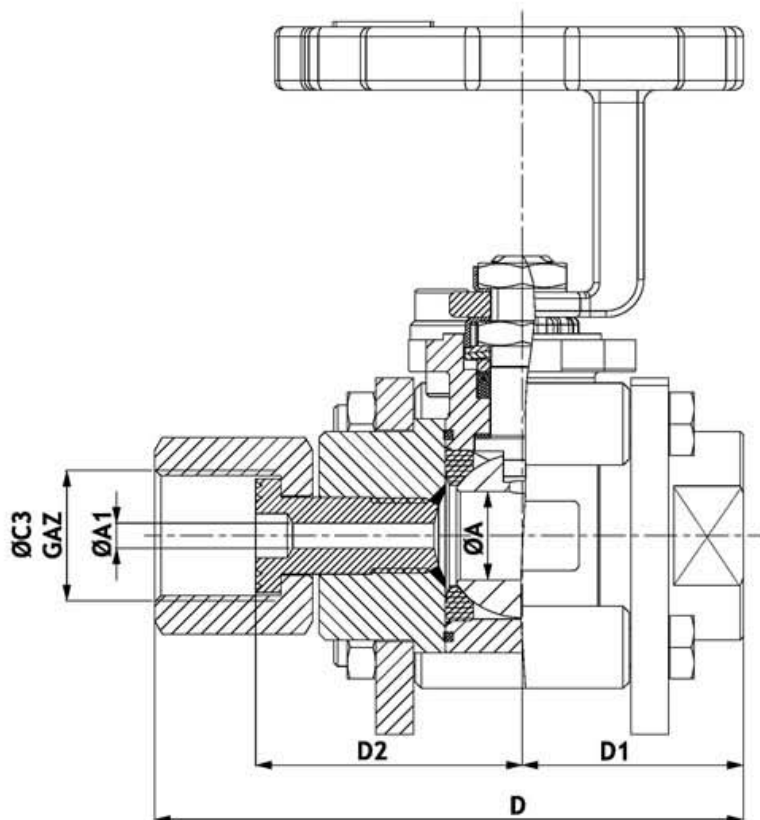


**SW**  
soudé emboîté  
socket weld ends



**TG**  
taraudé gaz  
BSP"P" threaded

## PS4 RM



### Dimensions

DN Size	PN	ØA	ØA1	ØC3	D	D1	D2	HEX
15 1/2"	100	14	2	1/4" GAZ	81,2	35	34,2	17
15 1/2"	100	14	4	1/2" GAZ	93,2	35	42,2	27