

DECLARATION DE CONFORMITE DECLARATION OF CONFORMITY / ÜBEREINSTIMMUNGSERKLÄRUNG

Description du matériel /Description of material /Produkt : Tournant sphérique 3 pièces /3 pieces Ball valve

Type /Typ : PS4 - PN° : 16- 25 - 40 -70 -100 _ DN° : 32 à 150

(* Voir marquage sur le corps ou emballage / * See marking on the body or the packaging / * Markierung auf dem Körper oder der Verpackung sehen)

Procédure d'évaluation appliquée/ Procedure of applied evaluation /Verfahren angewandter Bewertung :

MODULE A1 catégorie : =< II

Organisme notifié pour marquage/ Für Markierung mitgeteilter Organismus / Notified body for marking : CE

N° : 0035.202.F.A1.01 0156/01 _ TÜV Rheinland France 6, rue Halévy-75 009 Paris

Système Assurance Qualité/ Assurance Quality System/ System Versicherung Qualität :

ISO DIN NF EN 9001/ 94 _ N° : 911635 LRQA France SA, Tour Société Suisse, 1 Bld Vivier Merle-69443 Lyon cedex 03

Référence des normes harmonisées appliquées/ Reference of the applied harmonized standards/ Verweis von angewandten harmonisierten Normen:

NF EN 12516-1, NF EN 1503-1

Autres spécifications techniques utilisées / Other used technical specifications/ Andere benutzten technischen Spezifikationen: ISO7121, NF E 29-470

Autres agréments / Other approvals/ Andere Vergnügen: AD-MERKBLATT WO/TRD 100/TRG 200, TA LUFT

Références aux autres Directives CE / References to the other Directives CE/ Verweise auf andere Direktiven CE:

Directive Machine 98/79/CE (si motorisé)

Personne ayant pouvoir pour certifier la conformité à la Directive 97/23/CE :

Body having power to guarantee the correspondence to the Directive 97 / 23 / CE:

Mand, wer Macht hat, um die Übereinstimmung in der Direktive 97 / 23 / CE zu bestätigen:

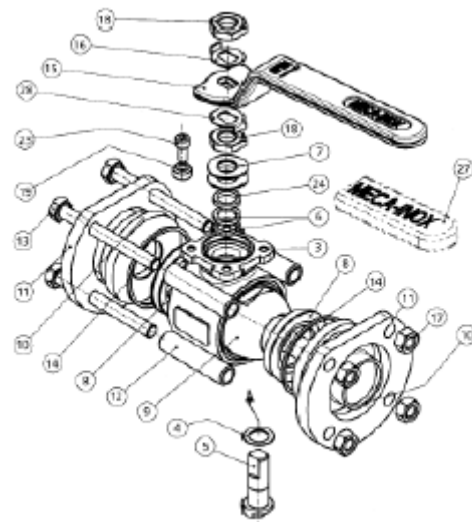
Nom/ name/ Name : Hugues Beurel

Fonction /Function/ Funktion : Direction Générale

Signature/ Unterschrift :



Robinet à tournant sphérique	Acier inoxydable	Acier au carbone	N° item	Nb Qty	Ball valves	Stainless steel	Carbon steel
Description	Matière (EN)	Matière (EN)			Description	Material (AISI)	Material (AISI)
Corps	1.4409	1.0619	3	1	Body	CF3M (316L)	A216 WCA
Rondelle de friction	PTFE 15% verre	PTFE 15% verre	4	1	Stem thrust seal	15% glassfilled	15% glassfilled
Tige de manoeuvre	1.4404	1.4404	5	1	Stem	PTFE	PTFE
Garniture de Presse-étoupe	PTFE pur	PTFE pur	6	1	Gland-packing	316L	316L
Rondelles ressort	PTFE pur	PTFE pur	6	1	Gland-packing	PTFE pur	PTFE pur
Sièges	1.4319	1.4319	7	2	Spring washers	PTFE pur	PTFE pur
Tournant sphérique	PTFE pur	PTFE pur	8	2	Seat	PTFE pur	PTFE pur
Embouts libres	1.4404	1.4404	9	1	Ball	316L	316L
Embouts à brides	1.4404	1.1151	10	2	Loose end	316L	1020
Brides tournantes	1.4404	1.1151	10	2	Flanged end	316L	1020
	1.4307	A37 bichromaté	11	2	Body flange	304L	Zinc plated
		zingué					carbon steel
Vis et écrous	1.4307	1.4307	13 et 17		Screw	304L	304L
DN65	1.4307	1.4307		6 et 12	Size 2" / 1/2"	304L	304L
DN80 à DN125	1.4307	1.4307		8 et 16	Size 3" to 5"	304L	304L
DN150	1.4307	1.4307		10 et 20	Size 6"	304L	304L
Joints de corps	PTFE pur	PTFE pur	14	2	Body seal	PTFE pur	PTFE pur
Levier standard	1.0037	1.0037	15	1	Handle std	A286 Gr C	A286 Gr C
option	1.4037	1.4037			option	304L	304L
Vis de levier	1.4301	1.4301	16	1	Handle screw	304	304
Ecrou H	1.4404	1.4404	18	1	Nut	316L	316L
Plaque d'arrêt	1.4307	1.4307	19	1	Stop plate	304L	304L
Bague de butée	1.4307	1.4307	19b	1	Locking lug	304L	304L
Support de siège	PTFE 25% verre ou 1.4404	PTFE 25% verre ou 1.4404	20	2	Seat holder	25% glassfilled PTFE or 1.4404	25% glassfilled PTFE or 1.4404
Butée (vis Chc)	1.4301	1.4301	23	1	Stop screw	304	304
Fouloir	1.4404	1.4404	24	1	Gland	316L	316L
Étiquette (option)	1.4301	1.4301	25	1	Tag (option)	304	304
Frein d'écrou	1.4307	1.4307	28	1	Nut stop	304L	304L
Noix de Manoeuvre std	1.0037	1.0037	29	1	Handle	A 286 Gr C	A 286 Gr C
option	1.4305	1.4305			adapltor std option	303	303



Conformément à la Directive 97/23/CE relative aux équipements sous pression pour un DN inférieur ou égal à 25 :

Nos robinets dont les caractéristiques sont inférieures ou égales aux limites visées respectivement aux points 1.1, 1.2 et 1.3 et au point 2, sont conçus et fabriqués conformément aux règles de l'art dans le respect des exigences de la présente Directive. Les robinets entrant dans la catégorie de l'article 3.3 ne portent pas le marquage «CE».

According to the Directive 97 / 23 / CE relative to equipments under pressure for a DN lower than or equal to 25: our ball valves the characteristics of which are lower or equal to the limits aimed respectively at points 1.1, 1.2 and 1.3 and at point 2, are conceived and made according to the rules of the art in respect with the requirements of the present Directive. Ball valves entering the category of the article 3.3 do not bear the CE marking.

Entsprechend der Direktive 97 / 23 / CE, die Ausrüstungen unter Druck für einen DN relativ, der 25 niedriger oder gleich ist: Unsere Hähne, deren Besonderheiten niedriger sind oder den Grenzen gleich sind, die jeweils auf die Punkte 1.1, 1.2 und 1.3 und auf den Punkt 2 gezielt sind, sind entsprechend Regeln der Kunst in konzipiert und angefertigt, achtet den Forderungen der anwesenden Direktive. Die in die Kategorie des Artikels 3.3 eintretenden Hähne bringen keine Markierung "CE".



NF EN ISO 9001: 94
Certificat N° : 911635

TÜV Rheinland
AD-Merkblatt W0
TRD100/TRG 200

T.A. LUFT
Nr.F 01 0112
Nr. DDA4/300/93



S.A au Capital de 35.126.497 F
R.C Pontoise 74 B 2237
SIRET 308 348 499
Code APE : 292K

Siège Social :
1, Rue Jean-Pierre Timbaud – BP 77
95101 ARGENTEUIL Cedex
France

TEL : 01.30.25.79.80
FAX : 01.30.25.79.81
E-mail : infos@meca-inox.tm.fr
Web : www.meca-inox.tm.fr

